



CLIMATE freeze



Temperatura di funzionamento -22 -18°C

Surgelatore CLIMATE freeze Linea Pasticceria

Il surgelatore CLIMATE freeze è un armadio refrigerato dotato di gruppo monoblocco con sistema di refrigerazione ventilata, progettati per soddisfare i requisiti della classe climatica 5 (tropicalizzata). Il gruppo refrigerante è facilmente estraibile, facilitando le operazioni di manutenzione e sostituzione.

Caratteristiche

Il gruppo è dotato di un meccanismo di estrazione facilitata, che consente una manutenzione o sostituzione rapida e pratica. L'evaporatore, trattato con processo di cataforesi, è dotato di sistema di sbrinamento automatico gestito da un controllore digitale. L'acqua di condensa viene evaporata tramite una serpentina anticorrosione realizzata in AISI 316 low carbon.

Porte

Le porte sono reversibili, caratterizzate da chiusura automatica e possibilità di fissaggio in posizione aperta a 100°. La guarnizione magnetica a sette camere è facilmente removibile per agevolare la pulizia e la manutenzione.

Dettagli

L'armadio è predisposto con un sistema di guide e cremagliere estraibili e regolabili, realizzate in acciaio inox AISI 304.

Comandi

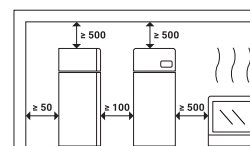
Il display touch capacitivo garantisce un'interazione moderna e intuitiva. I piedini, anch'essi realizzati in acciaio inox AISI 304, sono regolabili per adattarsi a diverse necessità di installazione.

Surgelatore CLIMATE freeze

Allestimento interno	Portateglie stampato
Griglie incluse	Non incluse
Coppie di guide incluse	N.24 - EN1 600x400
Capacità massima allestimento	N.24 (step 55 mm) - EN 1 600x400
Coppie di guide incluse	N.20 "L" - EN 2 600x800
Capacità massima allestimento	N.27 (step 50 mm) or N.39 (step 35 mm) - EN 2 600x800
Barra led	▪
Kit WiFi	<input type="checkbox"/> €
Kit Bluetooth	<input type="checkbox"/> €
Serratura con chiave	▪
Canalina distribuzione aria	▪
Pedale apertura porta	▪
Kit ruote	<input type="checkbox"/> €
Cavo con spina Shuko o inglese	▪ (Schuko)
Fondo diamantato con foro per scarico	▪
▪ Standard <input type="checkbox"/> Optional <input type="checkbox"/> € Opzione a pagamento	

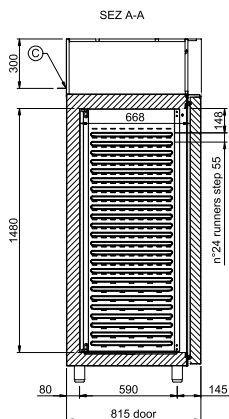
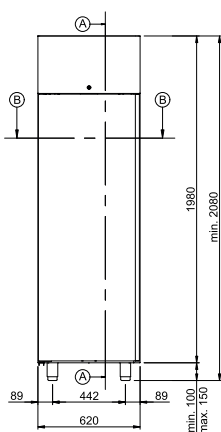
- A. Piano di sezione
- B. Piano di sezione
- C. Uscita cavo di alimentazione (lunghezza 2 mt)
ATTENZIONE! In fase di installazione prevedere l'intervento di un elettricista qualificato per il collegamento ad un quadro elettrico.

Distanze minime di rispetto
ATTENZIONE! La distanza da apparecchiature calde (ad es. friggitorici o forni) deve essere di almeno 500 mm.

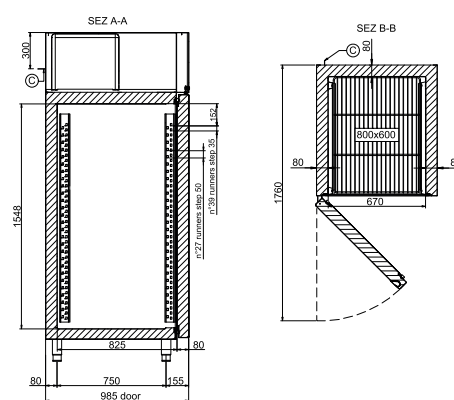
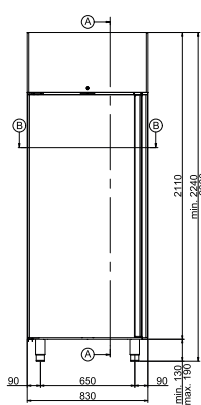




Caratteristiche tecniche/Technical features



CLIMATE freeze EN1



CLIMATE freeze EN2

Modello/Model	CLIMATE freeze EN1	
Larghezza/Width	mm	620
Profondità/Depth	mm	815
Altezza/Height	mm	2080-2130
Peso netto (kg)	kg	131
Imballo LxPxH (mm)	mm	650x840x2195
Temperatura	°C	(-22/-18)
Classe energetica		E
Volume lordo	L	355
Volume netto congelamento	L	324
Classe climatica		5 +40°C / 40% R.H.
Gas refrigerante		R290
Sbrinamento		HOT GAS
Evaporazione condensa		Evaporazione acqua di condensa tramite serpentina anticorrosione in AISI 316 low carbon.
Condensazione		AIR
Resa frigorifera	W	-
Voltaggio		AC230V 1N+T 50Hz
Tensioni speciali		(su richiesta) Optional
Potenza assorbita	W	580
Corrente assorbita	A	-
Rumorosità	dB	< 70
Sonda NTC per rilevazione temperature		Di serie
Supporto a pavimento		Piedini in acciaio inox AISI 304 regolabili
Altezze supporti a pavimento	mm	Piedini: 100-150 Ruote: 110 - Ø 80 Zoccolo: 20
Luce sotto pannello comandi		Di serie
Controllo		Display LCD capacitivo a filo pannello

Modello/Model	CLIMATE freeze EN2	
Larghezza/Width	mm	830
Profondità/Depth	mm	985
Altezza/Height	mm	2240-2300
Peso netto (kg)	kg	188
Imballo LxPxH (mm)	mm	860x1030x2430
Temperatura	°C	(-22/-18)
Classe energetica		B
Volume lordo	L	851
Volume netto congelamento	L	696
Classe climatica		5 +40°C / 40% R.H.
Gas refrigerante		R290
Sbrinamento		HOT GAS
Evaporazione condensa		Evaporazione acqua di condensa tramite serpentina anticorrosione in AISI 316 low carbon.
Condensazione		AIR
Resa frigorifera	W	652
Voltaggio		AC230V 1N+T 50Hz
Tensioni speciali		(su richiesta) Optional
Potenza assorbita	W	860
Corrente assorbita	A	4,70
Rumorosità	dB	< 70
Sonda NTC per rilevazione temperature		Di serie
Supporto a pavimento		Piedini in acciaio inox AISI 304 regolabili
Altezze supporti a pavimento	mm	Piedini: 100-150 Ruote: 110 - Ø 80 Zoccolo: 20
Controllo		Display LCD capacitivo a filo pannello