



# CLIMATE freeze



Temperatura di funzionamento  
-22/-18 °C

## Surgelatore a teglie CLIMATE freeze Linea Gastronomia

Climate freeze è un surgelatore a teglie utilizzato per il raffreddamento e la surgelazione rapida dei prodotti.

### Caratteristiche

Armadi refrigerati con sistema monoblocco a refrigerazione ventilata progettati per garantire prestazioni ottimali in classe climatica 5 (tropicalizzati). Il gruppo è dotato di un meccanismo di estrazione facilitata, che consente una manutenzione o sostituzione rapida e pratica. L'evaporatore, trattato con processo di cataforesi, è dotato di sistema di sbrinamento automatico gestito da un controllore digitale. L'acqua di condensa viene evaporata tramite una serpentina anticorrosione realizzata in AISI 316 low carbon.

### Porte

Le porte sono reversibili, caratterizzate da chiusura automatica e possibilità di fissaggio in posizione aperta a 100°. La guarnizione magnetica a sette camere è facilmente removibile per agevolare la pulizia e la manutenzione.

### Dettagli

L'armadio è predisposto con un sistema di guide e cremagliere estraibili e regolabili, realizzate in acciaio inox AISI 304.

### Comandi

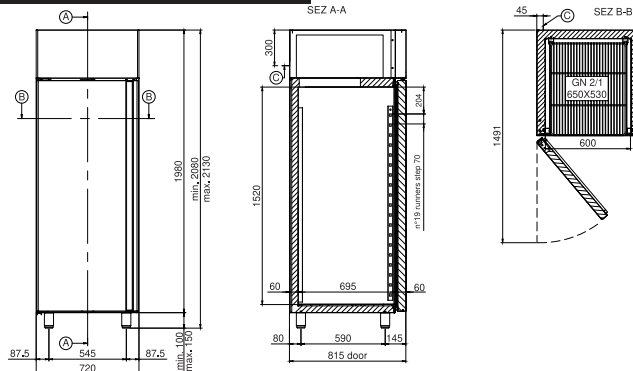
Il display touch capacitivo garantisce un'interazione moderna e intuitiva. I piedini, anch'essi realizzati in acciaio inox AISI 304, sono regolabili per adattarsi a diverse necessità di installazione.

### Frigorifero CLIMATE freeze

Allestimento interno	Guide e cremagliere in Acciaio Inox AISI 304 - Regolabili ed estraibili.
Griglie incluse	N.3 - GN 2/1 - 650x530 - Plastificate
Carico massimo per griglia (kg)	37
Coppie di guide incluse	N.3 "C" - GN 2/1 - 650x530
Capacità massima allestimento	N.19 (step 70 mm) - GN 2/1 - 650x530
Luce sotto pannello comandi	▪
Barra led	□ €
Kit WiFi	□ €
Kit Bluetooth	□ €
Serratura con chiave	▪
Canalina distribuzione aria	□ €
Pedale apertura porta	□ €
Kit ruote	□ €
Cavo con spina Shuko o inglese	▪ (Schuko)
▪ Standard   □ Optional   □ € Opzione a pagamento	

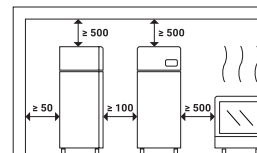


**Caratteristiche tecniche/Technical features**



- A. Piano di sezione
- B. Piano di sezione
- C. Uscita cavo di alimentazione (lunghezza 2 mt)  
**ATTENZIONE!** In fase di installazione prevedere l'intervento di un elettricista qualificato per il collegamento ad un quadro elettrico.

**Distanze minime di rispetto**  
**ATTENZIONE!** La distanza da apparecchiature calde (ad es. friggitrici o forni) deve essere di almeno 500 mm.



Modello/Model	CLIMATE freeze	
Larghezza/Width	mm	720
Profondità/Depth	mm	815
Altezza/Height	mm	2080-2130
Peso netto (kg)	kg	112
Imballo LxPxH (mm)	mm	760x860x2240
Temperatura	°C	(-22/-18)
Classe energetica		C
Volume lordo	L	639
Volume netto congelamento	L	475
Classe climatica		5 +40°C / 40% R.H.
Gas refrigerante		R290
Sbrinamento		ELECTRIC
Evaporazione condensa		Evaporazione acqua di condensa tramite serpentina anticorrosione in AISI 316 low carbon.
Condensazione		AIR
Resa frigorifera	W	568
Voltaggio		AC230V 1N+T 50Hz
Tensioni speciali		(su richiesta) Optiona
Potenza assorbita	W	530
Corrente assorbita	A	3,10
Rumorosità	dB	< 70
Sonda NTC per rilevazione temperature		Di serie
Supporto a pavimento		Piedini in acciaio inox AISI 304 regolabili
Altezze supporti a pavimento	mm	Piedini: 100-150 Ruote: 110 - Ø 80 Zoccolo: 20
Controllo		Display touch capacitivo