



# CLIMATE chill



Temperatura di funzionamento  
- 2 + 10°C

## Frigorifero CLIMATE chill Linea Pasticceria

Il frigorifero CLIMATE chill è un armadio refrigerato ventilato, dotato di un esclusivo controllo elettronico di temperatura e grado di umidità, che garantisce le condizioni ottimali per la conservazione dei prodotti.

### Caratteristiche

Armadi refrigerati con sistema monoblocco a refrigerazione ventilata progettati per garantire prestazioni ottimali in classe climatica 5 (tropicalizzati). Il gruppo è dotato di un meccanismo di estrazione facilitata, che consente una manutenzione o sostituzione rapida e pratica. L'evaporatore, trattato con processo di cataforesi, è dotato di sistema di sbrinamento automatico gestito da un controllore digitale. L'acqua di condensa viene evaporata tramite una serpentina anticorrosione realizzata in AISI 316 low carbon.

### Porte

Le porte sono reversibili, caratterizzate da chiusura automatica e possibilità di fissaggio in posizione aperta a 100°. La guarnizione magnetica a sette camere è facilmente removibile per agevolare la pulizia e la manutenzione.

### Dettagli

L'armadio è predisposto con un sistema di guide e cremagliere estraibili e regolabili, realizzate in acciaio inox AISI 304.

### Comandi

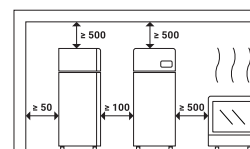
Il display touch capacitivo garantisce un'interazione moderna e intuitiva. I piedini, anch'essi realizzati in acciaio inox AISI 304, sono regolabili per adattarsi a diverse necessità di installazione.

### Frigorifero CLIMATE chill

Allestimento interno	Portateglie stampato
Griglie incluse	Non incluse
Coppie di guide incluse	N.24 - EN1 600x400
Capacità massima allestimento	N.24 (step 55 mm) - EN 1 600x400
Coppie di guide incluse	N.20 "L" - EN2 600x800
Capacità massima allestimento	N.27 (step 50 mm) or N.39 (step 35 mm) - EN2 600x800
Barra led	▪
Kit WiFi	<input type="checkbox"/> €
Kit Bluetooth	<input type="checkbox"/> €
Serratura con chiave	▪
Canalina distribuzione aria	▪
Pedale apertura porta	▪
Kit ruote	<input type="checkbox"/> €
Cavo con spina Shuko o inglese	▪ (Schuko)
Fondo diamantato con foro per scarico	▪
▪ Standard   <input type="checkbox"/> Optional   <input type="checkbox"/> € Opzione a pagamento	

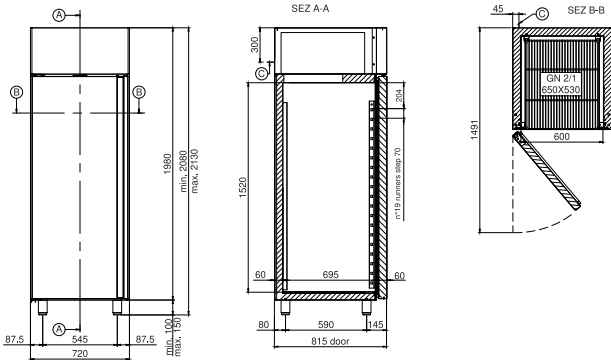
- A. Piano di sezione
- B. Piano di sezione
- C. Uscita cavo di alimentazione (lunghezza 2 mt)  
ATTENZIONE! In fase di installazione prevedere l'intervento di un elettricista qualificato per il collegamento ad un quadro elettrico.

Distanze minime di rispetto  
ATTENZIONE! La distanza da apparecchiature calde (ad es. friggitorici o forni) deve essere di almeno 500 mm.

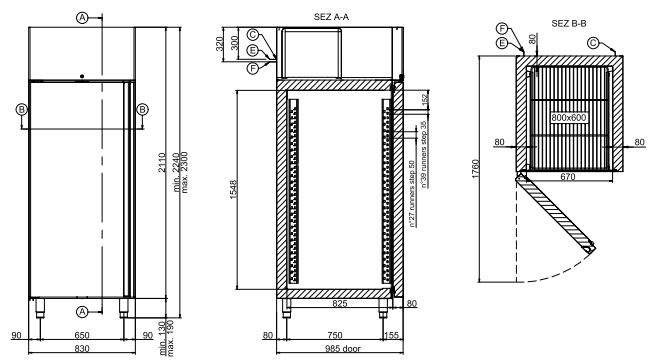




**Caratteristiche tecniche/Technical features**



CLIMATE chill EN1



CLIMATE chill EN2

Modello/Model	CLIMATE chill EN1	
Larghezza/Width	mm	620
Profondità/Depth	mm	815
Altezza/Height	mm	2080-2130
Peso netto (kg)	kg	152
Imballo LxPxH (mm)	mm	650x840x2195
Temperatura	°C	(-2/+10)
Classe energetica		B
Volume lordo	L	355
Volume netto refrigerazione	L	324
Classe climatica		5 +40°C / 40% R.H.
Gas refrigerante		R290
Sbrinamento		HOT GAS
Evaporazione condensa		Evaporazione acqua di condensa tramite serpentina anticorrosione in AISI 316 low carbon.
Condensazione		AIR
Resa frigorifera	W	-
Voltaggio		AC230V 1N+T 50Hz
Tensioni speciali		(su richiesta) Optional
Potenza assorbita	W	210
Corrente assorbita	A	-
Rumorosità	dB	< 70
Sonda NTC per rilevazione temperature e Umidificatore		Di serie 65-95%
Supporto a pavimento		Piedini in acciaio inox AISI 304 regolabili
Altezze supporti a pavimento	mm	Piedini: 100-150 Ruote: 110 - Ø 80 Zoccolo: 20
Controllo		Display touch capacitivo da 5"

Modello/Model	CLIMATE chill EN2	
Larghezza/Width	mm	830
Profondità/Depth	mm	985
Altezza/Height	mm	2240-2300
Peso netto (kg)	kg	179
Imballo LxPxH (mm)	mm	860x1030x2430
Temperatura	°C	(-2/+10)
Classe energetica		B
Volume lordo	L	851
Volume netto refrigerazione	L	696
Classe climatica		5 +40°C / 40% R.H.
Gas refrigerante		R290
Sbrinamento		HOT GAS
Evaporazione condensa		Evaporazione acqua di condensa tramite serpentina anticorrosione in AISI 316 low carbon.
Condensazione		AIR
Resa frigorifera	W	872
Voltaggio		AC230V 1N+T 50Hz
Tensioni speciali		(su richiesta) Optional
Potenza assorbita	W	580
Corrente assorbita	A	3,30
Rumorosità	dB	< 70
Sonda NTC per rilevazione temperature e Umidificatore		Di serie 65-95%
Supporto a pavimento		Piedini in acciaio inox AISI 304 regolabili
Altezze supporti a pavimento	mm	Piedini: 100-150 Ruote: 110 - Ø 80 Zoccolo: 20
Controllo		Display touch capacitivo da 5"