



CLIMATE chill



Temperatura
di funzionamento
- 2 + 10 °C

Frigorifero CLIMATE chill *Linea Gastronomia*

Il frigorifero CLIMATE chill è un armadio refrigerato ventilato, dotato di un esclusivo controllo elettronico di temperatura e grado di umidità, che garantisce le condizioni ottimali per la conservazione dei prodotti.

Caratteristiche

Armadi refrigerati con sistema monoblocco a refrigerazione ventilata progettati per garantire prestazioni ottimali in classe climatica 5 (tropicalizzati). Il gruppo è dotato di un meccanismo di estrazione facilitata, che consente una manutenzione o sostituzione rapida e pratica. L'evaporatore, trattato con processo di cataforesi, è dotato di sistema di sbrinamento automatico gestito da un controllore digitale. L'acqua di condensa viene evaporata tramite una serpentina anticorrosione realizzata in AISI 316 low carbon.

Porte

Le porte sono reversibili, caratterizzate da chiusura automatica e possibilità di fissaggio in posizione aperta a 100°. La guarnizione magnetica a sette camere è facilmente removibile per agevolare la pulizia e la manutenzione.

Dettagli

L'armadio è predisposto con un sistema di guide e cremagliere estraibili e regolabili, realizzate in acciaio inox AISI 304.

Comandi

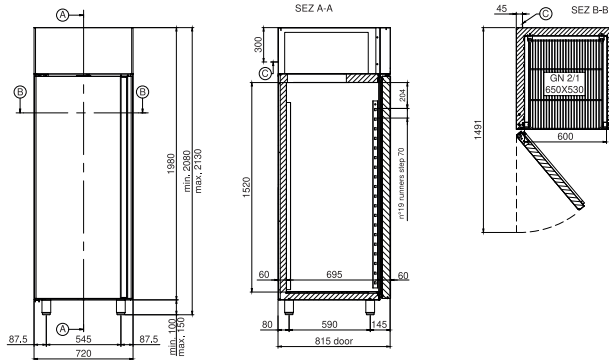
Il display touch capacitivo garantisce un'interazione moderna e intuitiva. I piedini, anch'essi realizzati in acciaio inox AISI 304, sono regolabili per adattarsi a diverse necessità di installazione.

Frigorifero CLIMATE chill

Allestimento interno	Guide e cremagliere in Acciaio Inox AISI 304 - Regolabili ed estraibili.
Griglie incluse	N.3 - GN 2/1 - 650x530 - Plastificate
Carico massimo per griglia (kg)	37
Coppie di guide incluse	N.3 "C" - GN 2/1 - 650x530
Capacità massima allestimento	N.19 (step 70 mm) - GN 2/1 - 650x530
Luce sotto pannello comandi	▪
Barra led	□ €
Kit WiFi	□ €
Kit Bluetooth	□ €
Serratura con chiave	▪
Canalina distribuzione aria	□ €
Pedale apertura porta	□ €
Kit ruote	□ €
Cavo con spina Shuko o inglese	▪ (Schuko)
▪ Standard □ Optional □ € Opzione a pagamento	

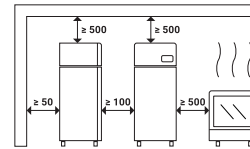


Caratteristiche tecniche/Technical features



- A. Piano di sezione
- B. Piano di sezione
- C. Uscita cavo di alimentazione (lunghezza 2 mt)
ATTENZIONE! In fase di installazione prevedere l'intervento di un elettricista qualificato per il collegamento ad un quadro elettrico.

Distanze minime di rispetto
ATTENZIONE! La distanza da apparecchiature calde (ad es. friggitorici o forni) deve essere di almeno 500 mm.



Modello/Model	CLIMATE chill	
Larghezza/Width	mm	720
Profondità/Depth	mm	815
Altezza/Height	mm	2080-2130
Peso netto (kg)	kg	112
Imballo LxPxH (mm)	mm	760x860x2240
Temperatura	°C	(-2/+10)
Classe energetica		B
Volume lordo	L	639
Volume netto refrigerazione	L	475
Classe climatica		5 +40°C / 40% R.H.
Gas refrigerante		R290
Sbrinamento		ELECTRIC
Evaporazione condensa		Evaporazione acqua di condensa tramite serpentina anticorrosione in AISI 316 low carbon.
Condensazione		AIR
Resa frigorifera	W	520
Voltaggio		AC230V 1N+T 50Hz
Tensioni speciali		(su richiesta) Optiona
Potenza assorbita	W	320
Corrente assorbita	A	2,30
Rumorosità	dB	< 70
Sonda NTC per rilevazione temperature		Di serie
Supporto a pavimento		Piedini in acciaio inox AISI 304 regolabili
Altezze supporti a pavimento	mm	Piedini: 100-150 Ruote: 110 - Ø 80 Zoccolo: 20
Controllo		Display touch capacitivo