



EB/RF 2-3-4P



Banco refrigerato per pasticceria, con umidità controllata

Gli EB/RF sono banchi refrigerati ventilati, dotati di un esclusivo controllo elettronico di temperatura e grado di umidità, brevettato, che garantisce le condizioni ottimali per la conservazione di tutte le specialità di pasticceria. I banchi EB/RF sono predisposti per l'impiego di teglie mm 400x600, vengono proposti nelle versioni TN per pasticceria fresca (range di temperatura -2/+10°C) e possono essere allestiti nelle configurazioni a due-tre-quattro moduli/porte, con ripiano semplice o con alzatina.

Caratteristiche

Banchi refrigerati con sistema di refrigerazione ventilata, progettati per operare in classe climatica 5 (ambiente tropicalizzato). Dotati di gruppo monoblocco facilmente estraibile per agevolare interventi di manutenzione o sostituzione. Evaporatore trattato con cataforesi, sbrinamento automatico controllato digitalmente. L'evaporazione dell'acqua di condensa avviene tramite una serpentina anticorrosione realizzata in acciaio inox AISI 316 low carbon.

Costruzione

Le porte presentano una chiusura automatica con blocco fisso a 100° in posizione aperta, mentre la guarnizione magnetica a sette camere è facilmente rimovibile. Completa il tutto un display touch capacitivo. I piedini in acciaio inox AISI 304 sono regolabili, così come le guide e le cremagliere, anch'esse realizzate in acciaio inox AISI 304 e facilmente estraibili.

BANCO FERMALIEVITA	EB/RF 2P R	EB/RF 3P R	EB/RF 4P R
Allestimento interno	Guide e cremagliere in Acciaio Inox AISI 304 - Regolabili ed estraibili.	Guide e cremagliere in Acciaio Inox AISI 304 - Regolabili ed estraibili.	Guide e cremagliere in Acciaio Inox AISI 304 - Regolabili ed estraibili.
Griglie incluse	N.1 x door - EN 600x400 - Plastificate	N.1 x door - EN 600x400 - Plastificate	N.1 x door - EN 600x400 - Plastificate
Barra led	non disponibile	non disponibile	non disponibile
Kit WiFi	<input type="checkbox"/> €	<input type="checkbox"/> €	<input type="checkbox"/> €
Serratura con chiave	non disponibile	non disponibile	non disponibile
Canalina distribuzione aria	non disponibile	<input type="checkbox"/> €	▪
Motore estraibile frontalmente	<input type="checkbox"/> €	<input type="checkbox"/> €	<input type="checkbox"/> €
Kit ruote	<input type="checkbox"/> €	<input type="checkbox"/> €	<input type="checkbox"/> €
Cavo con spina Shuko o inglese	▪ (Schuko)	▪ (Schuko)	▪ (Schuko)
▪ Standard <input type="checkbox"/> Optional <input type="checkbox"/> € Opzione a pagamento			



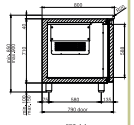
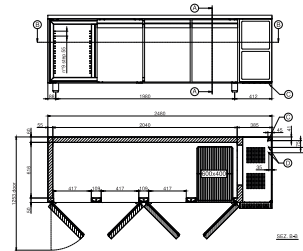
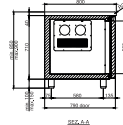
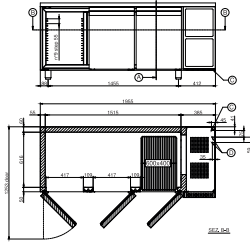
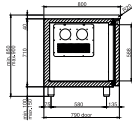
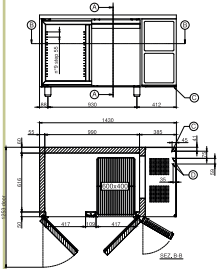
Caratteristiche tecniche/Technical features

MODELLI:

EB/RF2P

EB/RF3P

EB/RF4P



DATI TECNICI/TECHNICAL DATA

		MOD. 2 PORTE EBRF 2P /MOD. WITH 2 DOORS		MOD. 3 PORTE EB/RF3P /MOD. WITH 3 DOORS		MOD. 4 PORTE EB/RF4P /MOD. WITH 4 DOORS
		R (frigo) / R (refrigerator)	F (freezer)	R (frigo) / R (refrigerator)	F (freezer)	R (frigo) / R (refrigerator)
Capacità/Capacity		N.9 (step 55 mm) x door - EN 600x400	N.9 (step 55 mm) x door - EN 600x400	N.9 (step 55 mm) x door - EN 600x400	N.9 (step 55 mm) x door - EN 600x400	N.9 (step 55 mm) x door - EN 600x400
Coppie di guide	n°/No.	include N.1 "L" x door - EN 600x400	include N.1 "L" x door - EN 600x400	include N.1 "L" x door - EN 600x400	include N.1 "L" x door - EN 600x400	include N.1 "L" x door - EN 600x400
Dimensioni LxPxH	mm	1430x800x850-900	1430x800x850-900	1955x800x850-900	1955x800x850-900	2480x800x850-900
Imballo LxPxH	mm	1470x830x1100	1470x830x1100	1995x830x1100	1995x830x1100	2520x830x1100
Peso netto	kg	105	107	133	135	267
Peso lordo	kg	126	128	159	161	299
Temperatura	°C	(-2/+10)	(-22/-18)	(-2/+10)	(-22/-18)	(-2/+10)
Classe energetica		A	E	A	E	B
Volume lordo	L	388	388	593	593	798
Volume netto refrigerazione (R)/ congelamento (F)	L	260	260	389	389	519
Classe climatica		5 (+40°C / 40% R.H.)	5 (+40°C / 40% R.H.)	5 (+40°C / 40% R.H.)	5 (+40°C / 40% R.H.)	5 (+40°C / 40% R.H.)
Gas refrigerante		R290	R290	R290	R290	R290
Sbrinamento		ELECTRIC	ELECTRIC	ELECTRIC	ELECTRIC	ELECTRIC
Evaporazione condensa		Evaporazione acqua di condensa tramite serpentina anticorrosione in AISI 316 low carbon	Evaporazione acqua di condensa tramite serpentina anticorrosione in AISI 316 low carbon	Evaporazione acqua di condensa tramite serpentina anticorrosione in AISI 316 low carbon	Evaporazione acqua di condensa tramite serpentina anticorrosione in AISI 316 low carbon	Evaporazione acqua di condensa tramite serpentina anticorrosione in AISI 316 low carbon
Umidità	%	-	-	-	-	-
Condensazione		AIR	AIR	AIR	AIR	AIR
Resa frigorifera	W	520	568	520	568	872
Tensione alimentazione/ Supply voltage	Volt	AC230V 1N+T 50Hz				