



TSPI 80-200



Amasadora de espiral autobasculante

TSPI es una amasadora autobasculante de tipo compacto que se compone de una amasadora de espiral SPI acoplada establemente con un levantador hidráulico desarrollado para levantar verticalmente toda la estructura y, mediante un movimiento de rotación, volcar el mezclado en la artesa sobre el banco de trabajo, o en una tolva de separadoras volumétricas apropiada, a la derecha o a la izquierda, según el modelo elegido.

TSPI, por lo tanto, combina las características de funcionalidad, modernidad, ergonomía y calidad de las prestaciones propias de las amasadoras SPI con la eficacia de un sistema de levantamiento y descarga confiable y seguro que, en un espacio muy pequeño, permite destinar el mezclado terminado a la etapa de proceso sucesiva sin ningún esfuerzo físico por parte del operario.

Características estándar

- Tapa de ABS termoformado antichoque.
- Panel de mandos con teclado de membrana en la ejecución electrónica, lo que permite programar y controlar el ciclo de trabajo con modalidad manual o automática. Permite memorizar hasta 9 recetas.
- Artesa, espiral y columna de acero inoxidable de alta resistencia.
- Lid: tapadera de artesa en material plástico transparente idóneo para el contacto con alimentos de conformidad con las más estrictas normas higiénicas y de seguridad.
- Instalación eléctrica en una caja con grado de protección IP55.
- Estructura rígida monolítica resistente a torsión, revestimientos pintados con polvos epoxi.
- Accesos para simplificar la inspección y el mantenimiento ordinario.
- Sistema hidráulico de levantamiento y descarga.
- Columna ubicada a la derecha o a la izquierda, alta o baja, según las exigencias de descarga.
- Panel de mandos del levantador con mandos a dos manos y acción mantenida que incluye:
 - mandos de control subida y bajada
 - mandos para rotación de artesa en la fase de descarga (configuración baja)
 - mandos para rotación de artesa y espiral (configuración alta).

Accesorios opcionales

La máquina es solamente con panel de mandos electrónico y se puede dotar con los siguientes accesorios:

- Lid + grid: rejilla de acero inoxidable además de la tapadera (lid)
- Detector de temperatura de masa con sensor por infrarrojos, visualización en el display y posibilidad de parada de la

Configuraciones

DESCARGA ALTA, EN LA TOLVA

- TSPI HR - descarga lateral derecha
- TSPI HL - descarga lateral izquierda



DESCARGA BAJA, SOBRE BANCO

- TSPI BR - descarga lateral derecha
- TSPI BL - descarga lateral izquierda

PRESUPUESTOS PARA REALIZACIONES ESPECIALES

Para diferentes alturas de descarga o para modelos con descarga automática y protección de rejilla entera (líneas industriales) se puede prever una realización personalizada según especificaciones.

Panel de mandos electrónico



Panel de mandos levantador

**MODELOS - Descarga sobre banco**

	Descripción
TSPI 80 BR	Amasadora con capacidad de aprox. 80 kg de masa (aprox. 50-54 kg de harina) Diámetro de la artesa 700 mm. Descarga lado derecho sobre banco.
TSPI 80 BL	Amasadora con capacidad de aprox. 80 kg de masa (aprox. 50-54 kg de harina) Diámetro de la artesa 700 mm. Descarga lado izquierdo sobre banco.
TSPI 100 BR	Amasadora con capacidad de aprox. 100 kg de masa (aprox. 62-65 kg de harina) Diámetro de la artesa 700 mm. Descarga lado derecho sobre banco.
TSPI 100 BL	Amasadora con capacidad de aprox. 100 kg de masa (aprox. 62-65 kg de harina) Diámetro de la artesa 700 mm. Descarga lado izquierdo sobre banco.
TSPI 130 BR	Amasadora con capacidad de aprox. 130 kg de masa (aprox. 75-80 kg de harina) Diámetro de la artesa 700 mm. Descarga lado derecho sobre banco.
TSPI 130 BL	Amasadora con capacidad de aprox. 130 kg de masa (aprox. 75-80 kg de harina) Diámetro de la artesa 700 mm. Descarga lado izquierdo sobre banco.
TSPI 160 BR	Amasadora con capacidad de aprox. 160 kg de masa (aprox. 100 kg de harina) Diámetro de la artesa 700 mm. Descarga lado derecho sobre banco.
TSPI 160 BL	Amasadora con capacidad de aprox. 160 kg de masa (aprox. 100 kg de harina) Diámetro de la artesa 700 mm. Descarga lado izquierdo sobre banco.
TSPI 200 BR	Amasadora con capacidad de aprox. 200 kg de masa (aprox. 125 kg de harina) Diámetro de la artesa 700 mm. Descarga lado derecho sobre banco.
TSPI 200 BL	Amasadora con capacidad de aprox. 200 kg de masa (aprox. 125 kg de harina) Diámetro de la artesa 700 mm. Descarga lado izquierdo sobre banco.

MODELOS - Descarga en la tolva

	Descripción
TSPI 130 HR	Amasadora con capacidad de aprox. 130 kg de masa (aprox. 75-80 kg de harina) Diámetro de la artesa 800 mm. Descarga lado derecho en la tolva.
TSPI 130 HL	Amasadora con capacidad de aprox. 130 kg de masa (aprox. 75-80 kg de harina) Diámetro de la artesa 800 mm. Descarga lado izquierdo en la tolva.
TSPI 160 HR	Amasadora con capacidad de aprox. 160 kg de masa (aprox. 100 kg de harina) Diámetro de la artesa 900 mm. Descarga lado derecho en la tolva.
TSPI 160 HL	Amasadora con capacidad de aprox. 160 kg de masa (aprox. 100 kg de harina) Diámetro de la artesa 900 mm. Descarga lado izquierdo en la tolva.
TSPI 200 HR	Amasadora con capacidad de aprox. 200 kg de masa (aprox. 125 kg de harina) Diámetro de la artesa 900 mm. Descarga lado derecho en la tolva.
TSPI 200 HL	Amasadora con capacidad de aprox. 200 kg de masa (aprox. 125 kg de harina) Diámetro de la artesa 900 mm. Descarga lado izquierdo en la tolva.

ACCESORIOS OPCIONALES

	Descripción
	Lid + grid: rejilla de acero inoxidable además de la tapadera (lid)
	Detector de temperatura de masa con sensor por infrarrojos, visualización en el display y posibilidad de parada de la máquina.

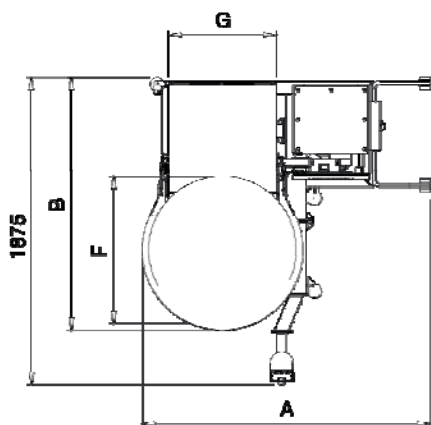
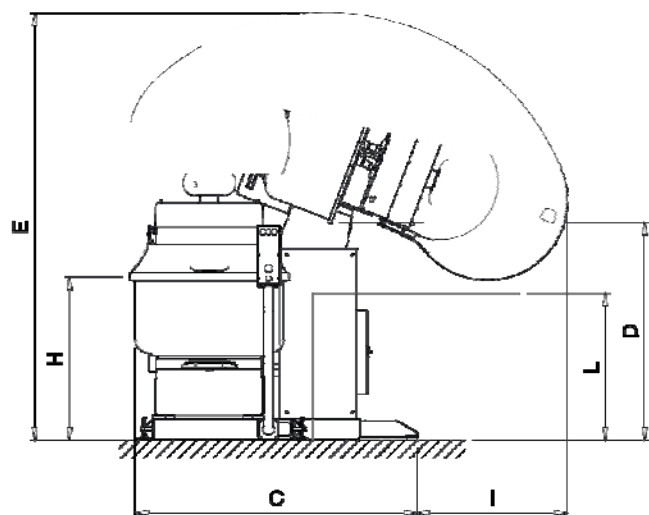


IMPASTATRICE AUTOMATICA ROVESCIBILE TSPI 80-200

NOR13A002_01

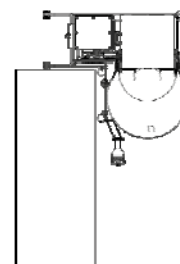
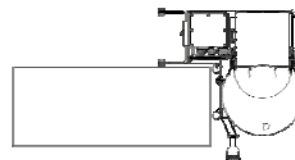
AUTOMATIC SPIRAL MIXER WITH TIPPING DEVICE TSPI 80-200

AMASADORA DE ESPIRAL AUTOMÁTICA AUTOBASCULANTE TSPI 80-200

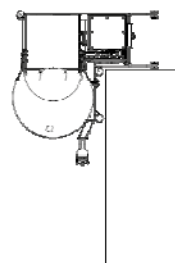
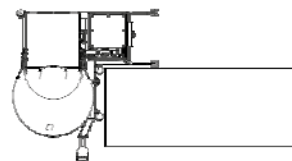


ABBINAMENTI / TIPO DE ACOPLAMIENTO

TSPI BL



TSPI BR



IMPASTATRICE AUTOMATICA ROVESCIBILE / AMASADORA AUTOMÁTICA AUTOBASCULANTE

DATI TECNICI - DATOS TÉCNICOS	TSPI	80 BR 80 BL	100 BR 100 BL	130 BR 130 BL	160 BR 160 BL	200 BR 200 BL
A	mm	1605	1605	1706	1706	1706
B	mm	1333	1333	1458	1542	1542
C	mm	1680	1680	1870	1720	1720
D	mm	1410	1410	1410	1360	1340
E	mm	2378	2378	2540	2610	2610
F (DIAMETRO INTERNO - DIÁMETRO INTERNO)	mm	700	700	800	900	900
G	mm	580	580	680	660	660
H	mm	950	1000	920	940	1000
I	mm	662	662	825	920	920
L	mm	900	900	900	900	900
POTENZA INSTALLATA - POTENCIA INSTALADA	kW	5,65	5,65	7,9	9,5	9,5
POTENZA MAX ASSORBITA - POTENCIA MAX. ABSORBIDA	kW	4,55	4,55	6,8	8,4	8,4
CONNESSIONE ELETTRICA - CONEXIÓN ELÉCTRICA		3PH+Gr	3PH+Gr	3PH+Gr	3PH+Gr	3PH+Gr
PESO - PESO	kg	747	747	954	1010	1035



IMPASTATRICE AUTOMATICA ROVESCIBILE TSPI 80-200

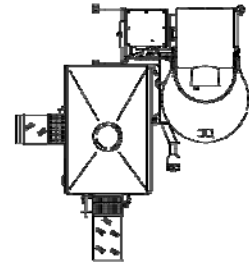
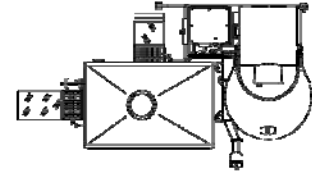
NOR13A003_02

AUTOMATIC SPIRAL MIXER WITH TIPPING DEVICE TSPI 80-200

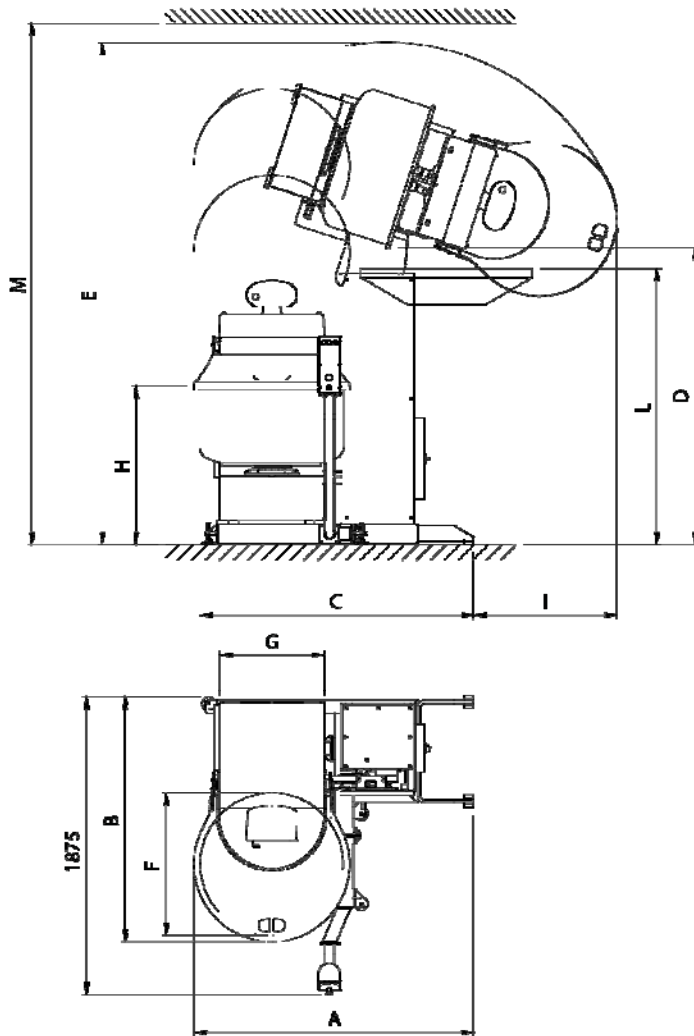
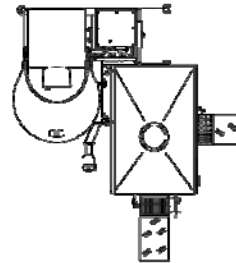
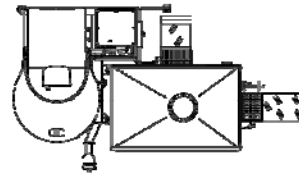
AMASADORA DE ESPIRAL AUTOMÁTICA AUTOBASCULANTE TSPI 80-200

ABBINAMENTI / TIPO DE ACOPLAMIENTO

TSPI HL



TSPI HR



IMPASTATRICE AUTOMATICA ROVESCIBILE / AMASADORA AUTOMÁTICA AUTOBASCULANTE

DATI TECNICI - DATOS TÉCNICOS	TSPI		130 HR 130 HL	160 HR 160 HL	200 HR 200 HL
A	mm		1706	1706	1706
B	mm		1458	1542	1542
C	mm		1670	1720	1720
D	mm		1960	2000	1880
E	mm		3105	3160	3160
F (DIAMETRO INTERNO - DIÁMETRO INTERNO)	mm		800	900	900
G	mm		660	660	660
H	mm		920	940	1000
I	mm		855	910	910
L	mm		1750	1750	1750
M	kW		3205	3280	3260
POTENZA INSTALLATA - POTENCIA INSTALADA	kW		7,9	9,5	9,5
POTENZA MAX ASSORBITA - POTENCIA MAX. ABSORBIDA			6,8	8,4	8,4
CONNESSIONE ELETTRICA - CONEXIÓN ELÉCTRICA	kg		3PH+Gr	3PH+Gr	3PH+Gr
PESO - PESO			954	1010	1035