



# FE/4C S



## Formadora de barras

La formadora de 4 cilindros FE/4C S es apta especialmente para elaborar masas secas y elásticas y se usa principalmente en las líneas automáticas, acoplada a la cámara de pre-fermentación ECP.

### Características estándar

- Estructura sobre ruedas y revestimientos de acero pintada al horno.
- Pintado con tratamiento anticorrosión de doble ciclo y uso de polvos epoxí (para el contacto con alimentos).
- Cinta transportadora de alimentación preparada para ser acoplada a la cámara de pre-fermentación ECP.
- Laminación de cuatro cilindros y apertura ajustable.
- Red de pre-enrollado para predisponer la masa a la forma sucesiva por medio de tres prensadores ajustables intercambiables de acero inoxidable y mamparos laterales de polietileno aptos para el contacto con alimentos y para formar barras de masa con extremidades romas.
- Prestaciones: gama de peso piezas de 100 a 1600 gramos;  
longitud de la barra: 150 – 200 - 380 mm.



*Detalle regulación del espesor de laminación*

### MODELO

FE/4C S

### Descripción

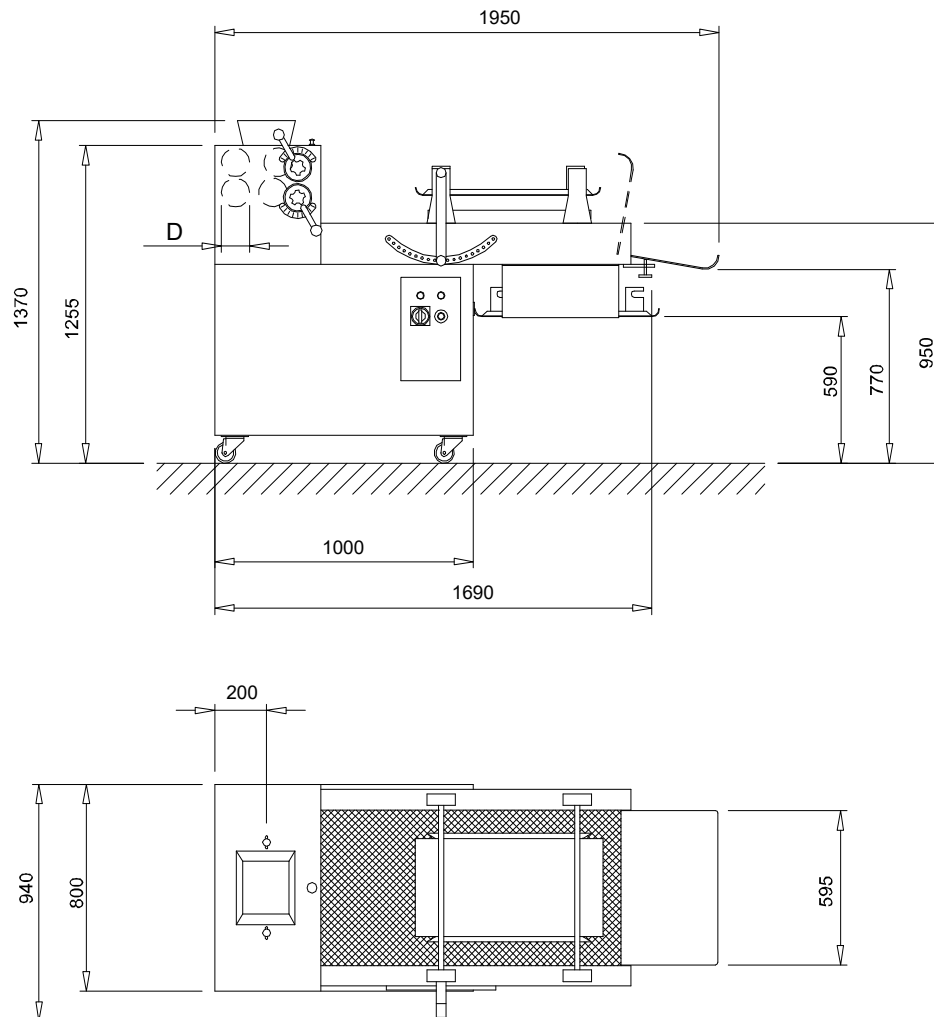
Formadora de barras de masa de 4 cilindros



**FILONATRICE - FE 4C S      FORMADORA DE BARRAS DE MASA — FE 4C S**

Macchine 2002/021

**LONG MOULDER - FE 4C S**



D = 110 mm

**DATI TECNICI-TECHNICAL FEATURES      DATOS TÉCNICOS**

POTENZA INSTALLATA-INSTALLED POWER	POTENCIA INSTALADA	Kw	1,5
POTENZA MAX ASSORBITA-MAX ABSORBED POW	POTENCIA MÁX ABSORBIDA	Kw	1,5
MASSA/WEIGHT	PESO	kg	490
VOLUME IMBALLO - PACKING VOLUME	VOLUMEN EMBALAJE	m <sup>3</sup>	3,7
CONNESSIONE ELETTRICA - PLUG COUPLING	CONEXIÓN ELÉCTRICA		3PH+Gr