



FE/4CS



Filonatrice

La filonatrice a 4 cilindri FE/4C-S è particolarmente indicata per la lavorazione di paste asciutte ed elastiche e viene prevalentemente impiegata nelle linee automatiche in abbinamento a celle di prefermentazione ECP.

Caratteristiche

- Struttura, montata su ruote, e rivestimenti in carpenteria d'acciaio verniciato.
- Verniciatura con trattamento anti-corrosione a doppio ciclo, con impiego di polveri epossidiche (contatto alimentare)
- Tappeto trasportatore di alimentazione predisposto per l'abbinamento con celle di prefermentazione ECP.
- Laminazione a quattro cilindri, ad apertura registrabile
- Rete di pre-avvolgimento per predisporre la pezzatura alla successiva filonatura tramite 3 pressoi registrabili intercambiabili in acciaio inox e paratie laterali in polietilene per uso alimentare, adatti alla formatura di filoni con estremità tronche.
- Prestazioni: pezzature da g. 100 a g 1600, lunghezza del filone mm 150 - 200 - 380.



Particolare leve di regolazione dello spessore di laminazione

MODELLI -

Descrizione

FE/4C S

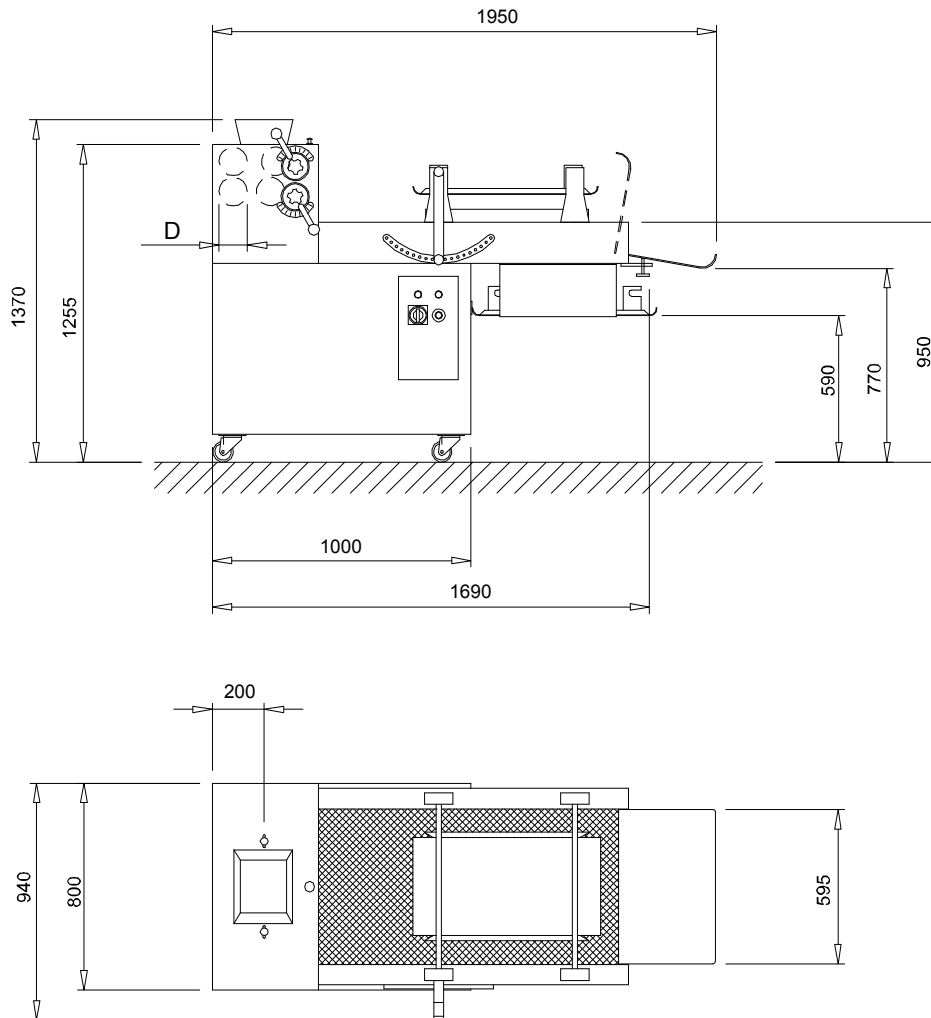
Filonatrice a 4 cilindri



FILONATRICE - FE 4C S

Macchine 2002/021

LONG MOULDER - FE 4C S



D = 110 mm

DATI TECNICI-TECHNICAL FEATURES

POTENZA INSTALLATA-INSTALLED POWER	Kw	1,5
POTENZA MAX ASSORBITA-MAX ABSORBED POWER	Kw	1,5
MASSA/WEIGHT	kg	490
VOLUME IMBALLO - PACKING VOLUME	m ³	3,7
CONNESSIONE ELETTRICA - PLUG COUPLING		3PH+Gr